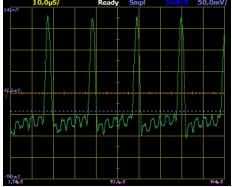
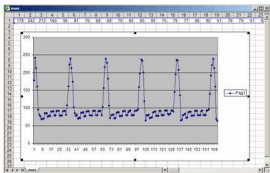


Осциллограмма:



экспортируется в csv-файл, который открывается в Microsoft Excel, и затем может быть подвержен обработке. Например:



Экспортируемое количество выборок зависит от настроек:

- размер экрана по горизонтали (10 или 15 клеток, изменяется в меню Display - Wide);
- настроек использования ОЗУ oscill: меню Device - Memory Setting.

- выбранного режима оцифровки (пиковый режим и режим высокого разрешения: одна выборка занимает два байта)
- установленного положения время/деление (на быстрых развертках возможно не более 252 выборок).