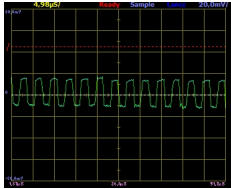
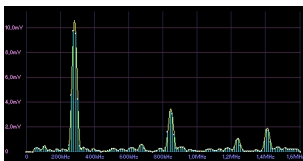


Осциллограмма помехи от полумостового импульсного преобразователя:



Выбрав Menu - File - Spectrum, получаем в графическом виде обчисленный с помощью БПФ спектр этого сигнала (точнее, спектр захваченного осциллографом отрезка входного сигнала):



Отсчеты БПФ можно экспортировать в csv-файл, и затем этот файл использовать для анализа спектра сигнала сторонними программами, например - Microsoft Excel:

